



## SOINS D'HYGIÈNE, DE CONFORT ET DE SÉCURITÉ BAC ASSP ANNÉE DE TERMINALE



### Modalités d'évaluation

Visite bilan en PFMP avec le tuteur et le professeur de spécialité portant sur les activités réalisées.

Ce bilan est complété par :

- la présentation du  raisonnement clinique concernant une personne dont l'élève aura pris soin
- une interrogation sur les  savoirs associés mobilisés dans la prise en soin de la personne

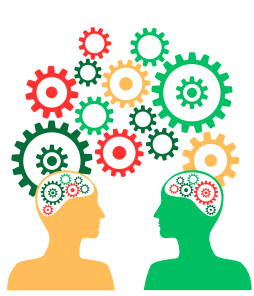


### Finalité

Le candidat est capable de réaliser des activités de soins d'hygiène, de confort et de sécurité, de distribution de repas ou de collations

**AUPRÈS DE L'ADULTE  
NON AUTONOME**





## PARTICIPATION AU RAISONNEMENT CLINIQUE

(recueil de données,  
formulation d'hypothèses,  
processus hypothético  
déductif, objectifs et sens de  
l'action : transmissions  
ciblées /CDAR)



## MOBILISATION DES SAVOIRS ASSOCIÉS

en lien avec la situation  
présentée dans la prise  
en soins du patient

L'élève  
stagiaire sera  
capable de



### Réaliser les activités liées à l'hygiène, au confort de la personne et à la sécurisation

- **Accompagnement à la toilette** (de toute ou partie du corps : shampoing, lavage des dents..., au lit, au lavabo, à la douche, au pédiluve) **ou réalisation des soins d'hygiène** (change et gestion de l'incontinence "proposer un bassin ou un urinal") **en fonction du degré d'autonomie de la personne**
- **Réfection du lit**
- **Installation au fauteuil, lit, aide au repos**
- **Accompagnement à la mobilité** (déambulateur, fauteuil roulant, changement de position "dans la prévention anti-escarres"), **aide au transfert**
- **Habillage, déshabillage**

### Surveiller l'état de santé de la personne et intervenir en conséquence

- **Observation de la personne** (conscience, respiration, douleurs, état cutané, phanères, selles et urines, expectorations)
- **Observation du comportement, repérage des signes de détresse** (cyanose des extrémités, pâleur, marbrures, polypnée)
- **Participation au raisonnement clinique avec l'équipe pluri-professionnelle**
- **Évaluation du caractère urgent de la situation, action adaptée**
- **Mesure de certains paramètres vitaux** (poids, taille, température, diurèse, pouls, fréquence respiratoire, pression artérielle, saturation en oxygène)
- **Transcriptions sur les supports spécifiques**
- **Aide à la prise des médicaments selon la réglementation en vigueur**

### Assurer l'hygiène de l'environnement proche de la personne et veiller au bon état de fonctionnement du lit, des aides techniques, des dispositifs médicaux dans l'environnement de la personne

- **Entretien des locaux collectifs, de l'environnement proche de la personne** (matériels et équipements), **décontamination de la chambre après le départ d'un patient infecté**
- **Tri et acheminement du linge et des déchets**

### Distribuer des repas équilibrés conformes aux besoins de la personne, installer la personne et accompagner la prise des repas

- **Maintien ou remise en température des préparations alimentaires**
- **Organisation et distribution des repas et des collations en vérifiant la conformité aux prescriptions**
- **Installation pour le repas**
- **Accompagnement de la prise des repas**