

SAVOIR FAIRE

C3.4.2. Sécher

- Séchoir à main
- Séchoirs à rayonnement

C3.4.3. Coiffer

- Brosses
- Peignes
- Pincés
- Outillages de finition
- Miroir

SAVOIRS ASSOCIES

1. Physique chimie

- 1.1 Structure de la matière, réactions chimiques
- Liaisons

Technologie des matériels

- 1.1.1. Séchoir à main
Séchoirs à rayonnement
- 2.2. Brosses, peignes

Biologie appliquée

- 3.8. Propriétés du cheveu
- 3.7. Caractéristiques morphologiques
- Résistance à la traction
- Elasticité
- Plasticité
- Propriétés électriques

Technologie des techniques

- 5. Techniques de séchage avec le séchoir à main
- 7. Techniques de coiffages utilisant peignes, brosses, mains

Technologie des matériels

- 2.2. Peignes, brosses
- 3.2. Pincés
- 3.3. Outillage de finition
Miroir

CMT

- 3.1.1. Alimentation en énergie

Microbiologie

- 2.1.2. Risques liés aux postures
- 2.2.2. Hygiène du matériel

Arts appliqués

L'organisation des composants

- Symétrie, asymétrie
- Contraste des formes

Propriétés expressives des composants au plan des :

- Formes, volumes, couleurs, matières
- Données : morphologiques, psychologiques, symboliques

MODULE 4

SECHER

COIFFER

Sécher
Coiffer

Savoirs associés

Technologie des matériels

- 1.1.1. Séchoir à main
- 2.2. Brosses, peignes

CMT • 3.1.1. Alimentation en énergie

Biologie appliquée

- 3.8. Propriétés du cheveu
- 3.7. Caractéristiques morphologiques
- Résistance à la traction • Elasticité
- Plasticité • Propriétés électriques

Technologie des techniques

5. Techniques de séchage avec le séchoir à main

7. Techniques de coiffages utilisant peignes,

brosses, mains

Technologie des matériels

- 2.2. Peignes, brosses
- 3.3. Outillage de finition Miroir

Microbiologie

- 2.1.2. Risques liés aux postures
- 2.2.2. Hygiène du matériel

Arts appliqués

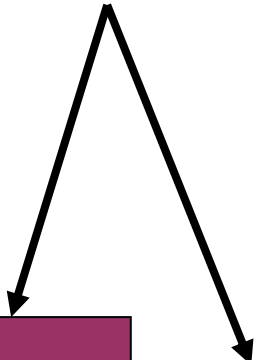
L'organisation des composants

- Symétrie, asymétrie
- Contraste des formes

Propriétés expressives des composants au plan

des : • Formes, volumes, couleurs, matières

- Savoir faire
- C3.4.2. Sécher**
- Séchoir à main
- C3.4.3. Coiffer**
- Brosses
 - Peignes
 - Outillages de finition
 - Miroir



LYCEE

SECHER

- Choix adapté des appareils et leurs accessoires
- Choix adapté du débit de l'air
- choix adapté de la température et du temps de séchage
- contrôle de la température et du séchage
- Disposition rationnelle des appareils

COIFFER

- Choix adapté des outils, des accessoires, des matériels
- préparation de la chevelure : Dégagement ordonné après vérification de la température des cheveux

- Orientation adaptée de la chevelure par brossage et/ou peignage

Mise en forme définitive de la chevelure :

- habilité du geste
- Enchaînement logique des opérations de coiffage
- Contrôle visuel de l'effet esthétique tout au long de la mise en forme
- Fixation adaptée si nécessaire

Résultat :

- Conforme à la coiffure choisie
- Soignée
- Esthétique
- Présentation correcte du miroir afin de montrer au client la coiffure terminée
- Respect des règles d'hygiène et d'ergonomie

ENTREPRISE

Sécher

Coiffer



EVALUATION :

Situation professionnelle :

Mr PIERRE vous demande de réaliser une coupe classique

EVALUATION :

Être capable de sécher , coiffer

COMPETENCES/INDICATEURS

C3.4.2. SECHER

- Choix adapté :
 - des appareils et de leurs accessoires
 - du débit de l'air
 - de la température
 - du temps de séchage
- Disposition rationnelle des appareils
- Respect des règles :
 - de sécurité
 - d'ergonomie

C3.4.3. COIFFER

- Choix adapté :
 - Des outils et accessoires
- Préparation de la chevelure
- Orientation adaptée de la chevelure par brossage et/ou peignage
- Mise en forme définitive de la chevelure
- Habilité du geste
- Enchaînement logique des opérations de coiffage
- Contrôle visuel de l'effet esthétique tout au long de la mise en forme
- Résultat :
 - Conforme à la coiffure choisie
 - Soigné
 - Présentation correcte du miroir
 - Respect des règles d'hygiène

MODULE N°4

:

SECHER

FICHE DE RECHERCHE

Recenser et collecter les informations pour atteindre l'objectif :

Être capable de sécher une chevelure courte à l'aide d'une brosse plate et d'un séchoir à main

CONSIGNES DE TRAVAIL

A l'aide du livre de technologie (livre utilisé dans les cours) et/ou d'un site professionnel (Internet) , rechercher les différentes techniques de séchage afin d'utiliser efficacement les appareils et leurs accessoires

Présenter votre travail à l'écrit sous forme de dossier dactylographié.



MODULE N°4

COIFFER

FICHE DE RECHERCHE

Recenser et collecter les informations pour atteindre l'objectif :

Être capable de coiffer une chevelure courte avec les différents outils, matériels, accessoires et mains

CONSIGNES DE TRAVAIL

A l'aide du livre de technologie (livre utilisé dans les cours) et/ou d'un site professionnel (Internet) , rechercher les différentes techniques de coiffage afin d'utiliser efficacement les outils et les accessoires

Présenter votre travail à l'écrit sous forme de dossier dactylographié.

MODULE N°4

:

SECHER

Situation professionnelle : M Pierre a rendez-vous dans votre salon pour réaliser une coupe fondu de nuque tours d'oreilles avec un coiffage.



OBJECTIF : Etre capable de sécher une chevelure courte à l'aide d'une brosse plate et du séchoir à main

- 1) Séchage de la chevelure
- 2) Travail des racines et des longueurs avec la brosse plate
- 3) Résultat du séchage = lissage et brillance



MODULE N°4

:

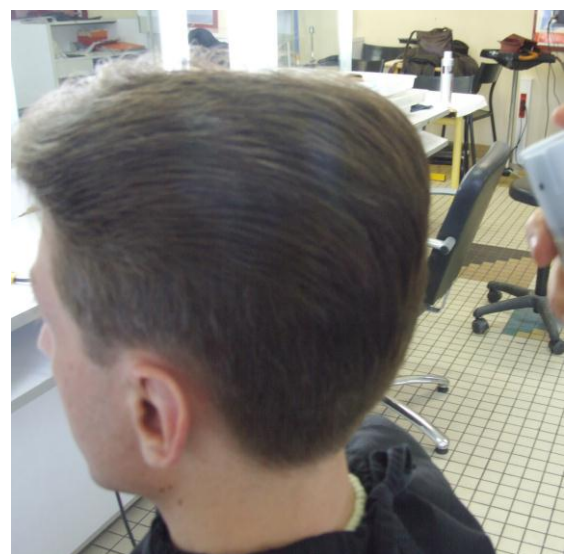
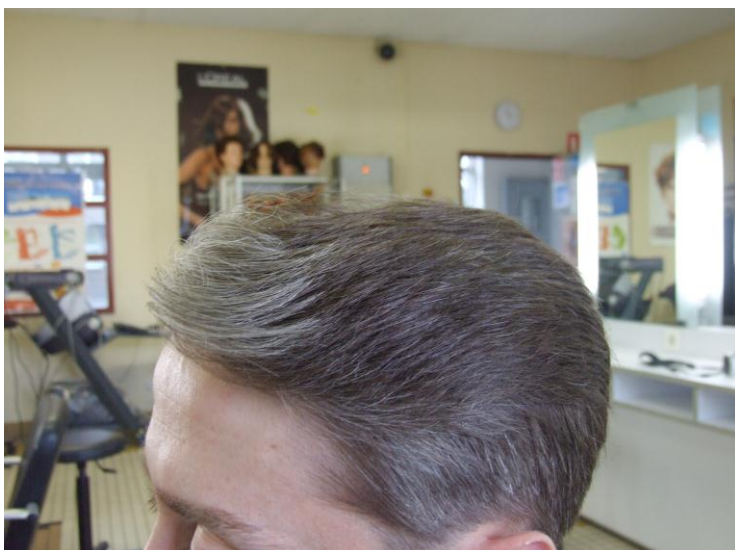
COIFFER

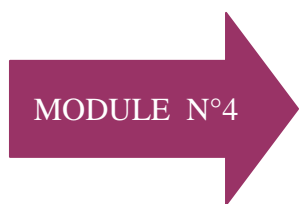
Situation professionnelle : M Pierre a rendez-vous dans votre salon pour réaliser une coupe fondu de nuque tours d'oreilles avec un coiffage.



OBJECTIF : Etre capable de coiffer une chevelure courte à l'aide des différents outils, matériels, accessoires et mains

1) Résultat : soigné, esthétique, cheveux disciplinés, volumes harmonieux





:

SECHER

FICHE D'EVALUATION

OBJECTIF : Etre capable de sécher une chevelure courte à l'aide d'un séchoir à main et d'une brosse plate

- CONDITIONS :**
- Le temps
 - Le matériel :
 - Les produits :
 - Les documents

- PERFORMANCES :**
- Tenue correcte des instruments
 - Préparer la chevelure

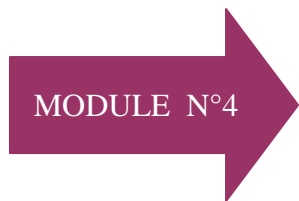
- CRITERES :**
- Respecter le temps
 - Respecter les règles d'hygiène, de sécurité, d'ergonomie

EVALUATION : Formative Sommative

NB : A : acquis ;; ECA : en cours d'acquisition. NA : non acquis

CRITERES D'EVALUATION	A	E C A	N A	Barème	Note	Dates			
Sécher				1					
• Choix adapté du débit de l'air				1					
• Choix adapté des outils				1					
• Tenue des appareils, orientation correct du flux d'air chaud en respectant le sens de la coiffure et le confort du client				4					
• Respect des règles : • de sécurité				2					
• d'ergonomie				2					
TOTAL				10					

A : Acquis ; ECA : En cours d'acquisition ; NA : Non acquis



:

COIFFER

FICHE D'EVALUATION

OBJECTIF : Etre capable de coiffer une chevelure courte à l'aide des différents outils, matériels, accessoires et mains

CONDITIONS :

- Le temps
- Le matériel :
- Les produits :
- Les documents

PERFORMANCES :

- Enchaînement logique des opérations
- Préparer la chevelure

CRITERES :

- Respecter le temps
- Respecter les règles d'hygiène, de sécurité, d'ergonomie

EVALUATION : Formative Sommative

NB : A : acquis ;; ECA : en cours d'acquisition. NA : non acquis

CRITERES D'EVALUATION	A	E C A	N A	Barème	Note	Dates			
Coiffer				1.5					
• Choix adapté des outils				1.5					
• Préparation adaptée de la chevelure				2					
• Orientation adaptée de la chevelure par brossage et/ou peignage				1					
• Enchaînement logique des différentes opérations de coiffage				1					
• résultat conforme à la coiffure choisie				2					
• Respect des règles : • d'hygiène				1					
• d'ergonomie				10					
TOTAL									

A : Acquis ; ECA : En cours d'acquisition ; NA : Non acquis

