

Savoir - faire

C.1 S'INFORMER

C1.1 rechercher l'information

Notices d'utilisation produits traitant post et près shampooing, shampooing, produits fixation, construction, finition)

C 1.2 décoder l'information

Lire et interpréter les notices d'utilisation produits traitant post et près shampooing, shampooing, produits fixation, construction, finition)

C 1.4 identifier les besoins du client

Observer (le cuir chevelu, la morphologie, et la chevelure
Interroger le client)

C2 ORGANISER

C2.1 choisir une solution adaptée

produits traitant post et près shampooing, shampooing, produits fixation, construction, finition)

Savoir - associés

Technologie des produits

1 notions de physique et de chimie appliquées à la connaissance des produits

1.2 notion du PH (indication et conséquence du PH dans produits traitant post et près shampooing, shampooing, produits finition)

2.caractéristiques des principales matières premières utilisées dans les produits capillaires.

2.4 tensio-actif (définir les caractéristiques et les propriétés des différents tensio-actif.

2.5 produits d'addition (indication et rôle dans les produits traitant post et près shampooing, shampooing, produits finition)

3 principaux produits capillaire

3.1 généralité sur les produits capillaire (la réglementation)

3.2 les produits d'hygiène capillaire (les shampooings énoncé les composants de base, les caractéristiques technologique)

3.3 les produits de soins capillaires traitant post et près shampooing, shampooing, produits finition) énoncé les composants de base, les caractéristiques technologique)

3.6 autres produits (les produits de coiffage, gel, cire, spray laque ... énoncé les composants de base, les caractéristiques technologique)

CLASSEUR DES PRODUITS

Savoir - faire

C. 3 REALISER

C3.1 Préparer le poste de travail, installer le client

(produits traitant post et près shampooing, shampooing, produits finition Peignoir, serviette)

C3.2 utiliser les différents produits (produits traitant post et près shampooing, shampooing, produits finition)

C3.2 préparer les produits

(produits traitant post et près shampooing, shampooing, produits finition)

C3.2.3 appliquer les produits

(produits traitant post et près shampooing, shampooing, produits finition)

C 3.2.4 rincer les produits

(produits traitant post et près shampooing, shampooing,)

C 3.4.3 coiffer (produits de finition)

C 3.6 mettre en œuvre les techniques d'hygiène

professionnelle et assurer la maintenance préventive des équipements (désinfection)

C 3.7 contrôler la qualité du travail

Savoir - associés

Communication professionnelle

3 techniques de communication

3.1 élément de communication (écoute , questionnement , formulation des besoins du client)

3.2 présentation et comportement professionnelle (présentation physique du coiffeur , accueil , prise de contact et prise de congé , expression verbale)

CLASSEUR DES PRODUITS

MICROBIOLOGIE ET HYGIENE APPLIQUEE

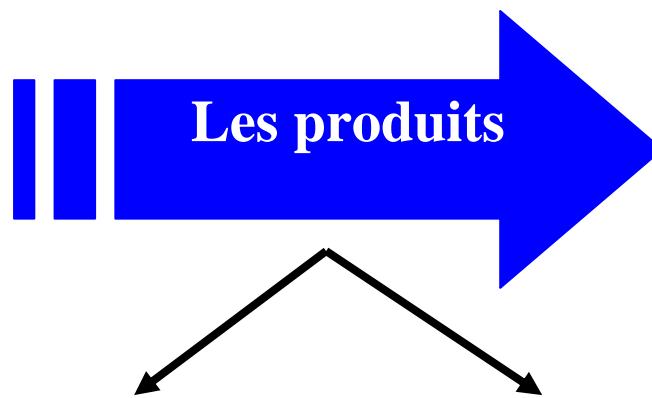
2 Hygiène milieux professionnel

2.2 hygiène : principes et applications

2.2.1 hygiène corporelle (énoncé et justifié les règles d' hygiène corporelle et vestimentaire)

2.2.2 hygiène du matériel et du linge professionnels (énoncé et justification des opérations de nettoyage, décontamination et stérilisation, désinfection)

2.2.3 hygiène des locaux et des équipements. (énoncé et justification des opérations de nettoyage)



Les produits

SAVOIR FAIRE

C.1 S'INFORMER

C1.1 rechercher l'information

Notices d'utilisation produits traitant post et près shampooing, shampooing, produits fixation , construction, finition)

C 1.2 décoder l'information

Lire et interpréter les notices d' utilisation produits traitant post et près shampooing, shampooing, produits fixation , construction, finition)

C 1.4 identifier les besoins du client

Observer (le cuir chevelu , la morphologie, et la chevelure Interroger le client)

C2 ORGANISER

C2.1 choisir une solution adaptée

produits traitant post et près shampooing, shampooing, produits fixation , construction, finition)

C. 3 REALISER

C3.1 Préparer le poste de travail, installer le client

(produits traitant post et près shampooing, shampooing, produits finition Peignoir, serviette)

C3.2 utiliser les différents produits (produits traitant post et près shampooing, shampooing, produits finition)

C3.2 préparer les produits

(produits traitant post et près shampooing, shampooing, produits finition)

C3.2.3 appliquer les produits

(produits traitant post et près shampooing, shampooing, produits finition)

C 3.2.4 rincer les produits

(produits traitant post et près shampooing, shampooing,)

C 3.4.3 coiffer (produits de finition)

C 3.6 mettre en œuvre les techniques d'hygiène professionnelle et assurer la maintenance préventive des équipements (désinfection)

C 3.7 contrôler la qualité du travail

SAVOIR – ASSOCIES

TECHNOLOGIE DES PRODUITS

1 notions de physique et de chimie appliquées à la connaissance des produits

1.2 notion du PH (indication et conséquence du PH dans produits traitant post et près shampooing, shampooing, produits finition)

2.caractéristiques des principales matières premières utilisées dans les produits capillaires.

2.4 tensio-actif (définir les caractéristiques et les propriétés des différents tensio-actif.

2.5 produits d'addition (indication et rôle dans les produits traitant post et près shampooing, shampooing, produits finition)

3 principaux produits capillaire

3.4 généralité sur les produits capillaire (la réglementation)

3.5 les produits d'hygiène capillaire (les shampooings énoncé les composants de base , les caractéristiques technologique)

3.6 les produits de soins capillaires traitant post et près shampooing, shampooing, produits finition) énoncé les composants de base , les caractéristiques technologique)

3.6 autres produits (les produits de coiffage , gel ,cire , spray laque ... énoncé les composants de base , les caractéristiques technologique)

COMMUNICATION PROFESSIONNELLE

3 techniques de communication

3.1 élément de communication (écoute , questionnement , formulation des besoins du client)

3.2 présentation et comportement professionnelle (présentation physique du coiffeur , accueil , prise de contact et prise de congé , expression verbale)

SAVOIR – ASSOCIES

MICROBIOLOGIE ET HYGIENE APPLIQUEE

2 Hygiène milieux professionnel

2.2 hygiène : principes et applications

2.2.1 hygiène corporelle (énoncé et justifié les règles d' hygiène corporelle et vestimentaire)

2.2.2 hygiène du matériel et du linge professionnels (énoncé et justification des opérations de nettoyage, décontamination et stérilisation, désinfection)

2.2.3 hygiène des locaux et des équipements. (énoncé et justification des opérations de nettoyage)

ENTREPRISE

Communication professionnelle

3 techniques de communication

3.2 présentation et comportement professionnelle

(présentation physique du coiffeur , accueil , prise de contact et prise de congé , expression verbale)

C.1 S'INFORMER

C 1.4 identifier les besoins du client

Observer (le cuir chevelu , la morphologie, et la chevelure
Interroger le client)

C2 ORGANISER

C2.1 choisir une solution adaptée

produits traitant post et près shampooing,
shampooing, produits fixation , construction, finition)

C. 3 REALISER

C3.1 Préparer le poste de travail, installer le client

(produits traitant post et près shampooing, shampooing,
produits finition Peignoir, serviette)

C3.2 utiliser les différents produits (produits traitant post et près shampooing, shampooing, produits finition)

C3.2.3 appliquer les produits

(produits traitant post et près shampooing, shampooing,
produits finition)

C 3.2.4 rincer les produits

(produits traitant post et près shampooing, shampooing,)

C 3.6 mettre en œuvre les techniques d'hygiène professionnelle et assurer la maintenance préventive des équipements (désinfection)

MICROBIOLOGIE ET HYGIENE APPLIQUEE

2.2.1 hygiène corporelle (énoncé et justifié les règles d' hygiène corporelle et vestimentaire)

LYCEE

TECHNOLOGIE DES PRODUITS

1 notions de physique et de chimie appliquées à la connaissance des produits

1.2 notion du PH (indication et conséquence du PH dans produits traitant post et près shampooing, shampooing, produits finition)

2.caractéristiques des principales matières premières utilisées dans les produits capillaires.

2.4 tensio-actif (définir les caractéristiques et les propriétés des différents tensio-actif.

2.5 produits d'addition (indication et rôle dans les produits traitant post et près shampooing, shampooing, produits finition)

3 principaux produits capillaire

3.7 généralité sur les produits capillaire (la réglementation)

3.8 les produits d'hygiène capillaire (les shampooings énoncé les composants de base , les caractéristiques technologique)

3.9 les produits de soins capillaires traitant post et près shampooing, shampooing, produits finition)énoncé les composants de base , les caractéristiques technologique)

3.6 autres produits (les produits de coiffage , gel ,cire , spray laque ..._énoncé les composants de base , les caractéristiques technologique)

COMMUNICATION PROFESSIONNELLE

3 techniques de communication

3.1 élément de communication (écoute , questionnement , formulation des besoins du client)

MICROBIOLOGIE ET HYGIENE APPLIQUEE

2 Hygiène milieux professionnel

2.2 hygiène : principes et applications

2.2.2 hygiène du matériel et du linge professionnels (énoncé et justification des opérations de nettoyage, décontamination et stérilisation, désinfection)

2.2.3 hygiène des locaux et des équipements. (énoncé et justification des opérations de nettoyage)

FICHE DE RECHERCHE

Recenser et collecter les informations pour atteindre l'objectif :

Etre capable d'appliquer un gel de fixation.

Consignes de travail : à l'aide du livre de technologie (livre utilisé dans les cours) ou d'un site professionnel (Internet) rechercher les protocoles d'application des gels utilisés pour fixer la coiffure.

Votre travail sera présenté à l'écrit sous forme d'un document WORD.



MODULE N° 5

LES PRODUITS

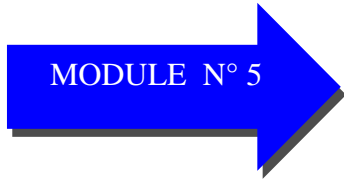
FICHE DE RECHERCHE

Recenser et collecter les informations pour atteindre l'objectif :

ETRE CAPABLE D'APPLIQUER UN PRODUIT DE SOINS ANTI CHUTE (post shampooing) à l'aide des mains ou d'une pipette.

Consignes de travail : à l'aide du livre de technologie (livre utilisé dans les cours) ou d'un site professionnel (Internet) rechercher les protocoles d'application d'un **produit de soins capillaire : anti chute**

Votre travail sera présenté à l'écrit sous forme d'un document WORD.



LES PRODUITS

Situation professionnelle : M Pierre a rendez-vous dans votre salon pour réaliser une coupe fondu de nuque tours d'oreilles avec un coiffage.

OBJECTIF : Etre capable d'appliquer un gel de fixation.(avec l'aide des mains)



Fix max 200 ml

Gel structure et fixation

Vous souhaitez fixer vos cheveux, les sculpter ou les ébouriffer? Vous avez peur de les graisser ou de les alourdir?

Nous avons la solution avec le gel exclusif Fix Max de L'Oréal Professionnel.

Résultats:

- Une coiffure stylée qui garde sa structure tout au long de la journée
- Des cheveux légers naturels qui gardent leur tenue
- Une fixation très longue durée
- Un séchage ultra rapide

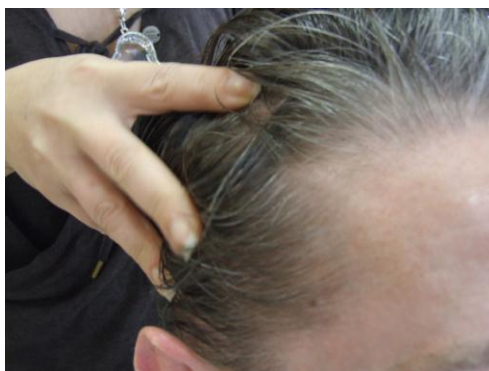
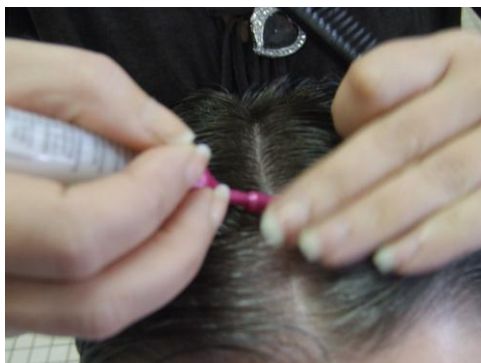
Conseils de pro:

- Appliquez fix max de l'Oréal sur des cheveux secs ou légèrement humides.
- Etalez le gel dans vos mains
- Appliquez le gel en partant des racines pour vous diriger vers les pointes.
- Dessinez les grandes lignes de votre coiffure puis ajustez par petites touches pour définir les mèches ou accentuer le mouvement.
- Fix Max c'est le gel techtonik ;)

LES PRODUITS

Situation professionnelle : M Pierre a rendez-vous dans votre salon pour réaliser une coupe fondu de nuque tours d'oreilles avec un coiffage.

OBJECTIF : ETRE CAPABLE D'APPLIQUER UN PRODUIT DE SOINS ANTI CHUTE (post shampooing) à l'aide des mains ou d'une pipette.



L'OREAL



AMINEXIL 20 flaconettes , la solution exclusive kerastase pour un traitement de choc contre la chute des cheveux !

Un préventif quotidien pour lutter efficacement contre la chute de cheveux
Des tests scientifiques cliniques effectués sur 119 personnes ont démontré l'action efficace de l'aminexil pour lutter contre la chute de vos cheveux.
La stimulation de production de matière cheveu suite à l'utilisation d'aminexil kerastase a également été démontrée scientifiquement (Gluko Lipide GL®)

Résultats:

- L'AMINEXIL prolonge la durée de vie de vos cheveux
- Augmentation de la densité capillaire (testé cliniquement +5% dès 6 semaines d'utilisation du produit)
- L'aminexil nourrit dès la racine vos cheveux ce qui leur procure force et vigueur.
- Votre chevelure deviendra plus épaisse grâce à l'utilisation de l'aminexil

Technologie

Aminexil, molécule antichute dosage 15 000 ppm
Gluko lipide GL Molécule nutri-énergétique dosage 1000 ppm

Conseils de pro, comment utiliser l'aminexil ?

1. En cure de 6 à 8 semaines
2. 1 flaconnette par jour ou au moins 3 flaconnettes d'aminexil par semaine

SCHWARZKOPF

Application

- Appliquer sur cheveux essorés.
- Appliquer 8 à 16 pressions 2 fois par jour.
- Bien répartir sur toute la chevelure.
- Bien masser.
- Ne pas rincer.
- Appliquer en deux fois (matin et soir).



Informations produit

- pH 6.5.
- Traitement ciblé intensif.
- Bénéfices après une utilisation régulière pendant 24 semaines:
- Stimule le métabolisme énergétique des racines.
- Renforce les cheveux.
- Active leur repousse.
- Stimule le taux de repousse (+ 22% en 24 semaines).
- Accroît sensiblement l'activité de repousse: les cheveux repoussent plus longs et plus longtemps.
- Retarde la perte des cheveux.

Accroît la densité des cheveux (+ 12 à 19% après 24 semaines).

Astuce technique

- La quantité de produit à appliquer peut varier d'une personne à l'autre.
- Appliquer une dose (un coup de pompe) sur 8 points répartis sur la chevelure.
- Si l'on doit appliquer plus que la valeur de 8 doses, appliquer deux fois la dose sur les 8 mêmes points.
- Utiliser 1 ou 2 ampoules deux fois par jour.

Diagnostic

- Perte des cheveux et perte prématurée.

Résultat

- BC Hair Growth Regime avec le Tartrate Carnitine prévient la perte des cheveux, active la repousse et apporte de la densité.
- Plus, et des cheveux plus forts avec une densité accrue de cheveux jusqu'à 19% et croissance stimulée des cheveux de 22% (basé sur 2 applications par jour pendant 24 semaines par rapport au placebo).

Application

- Appliquez entre 1/2 tube deux fois par jour. Distribuer sur le cuir chevelu.
- Utilisation régulière pendant 24 semaines.
- Ne se rince pas.
- Salon exclusivement.

Thérapie Formats disponibles

- Mini tubes de 14 x 2 ml

Flacon de 100 ml

FICHE D'EVALUATION

OBJECTIF : Etre capable d'appliquer un gel de fixation. (avec l'aide des mains)

CONDITIONS : Temps.
Matériels.
Produits.
Documents.

PERFORMANCES : Préparer la chevelure.
Appliquer le produit.

CRITERES :

- Respecter les zones d'application.
- Respecter les règles : hygiène, sécurité et ergonomie.

EVALUATION : Formative Sommative auto-évaluation

NB / A ; Acquis - ECA ; En cours d'acquisition.- NA ; Non Acquis

CRITERES D'EVALUATION	BAREME	Date d'évaluation				A	ECA	NA
<u>C 3 REALISER</u>								
Dosage Correct Du Produit	1pt							
Qualité du geste	2 pts							
Imprégnation correcte de la chevelure par zone d'application	2 pts							
Propreté de l'exécution	1pt							
Respect du protocole d'application	1pt							
Respect des règles d'hygiène et de Sécurité et ergonomie	2 pts							
Total sur 10 points	/ 10 pts							

FICHE D'EVALUATION

OBJECTIF : ETRE CAPABLE D'APPLIQUER UN PRODUIT DE SOINS ANTI CHUTE (post shampooing) à l'aide des mains ou d'une pipette.

CONDITIONS : Temps.
Matériels.
Produits.
Documents.

PERFORMANCES : Préparer la chevelure.
Appliquer le produit à l'aide d'une pipette.

CRITERES : Respecter les zones d'application.
- Respecter les règles : hygiène, sécurité et ergonomie.

EVALUATION : Formative Sommative auto-évaluation

NB / A ; Acquis - ECA ; En cours d'acquisition. -NA ; Non Acquis

CRITERES D'EVALUATION	BAREME	Date d'évaluation				A	ECA	NA
C 3 réaliser Préparation de la chevelure (laver, essorer, démêler)	1pt							
Quantité adapter de produit	2 pts							
Qualité du geste	2 pts							
Répartition régulière	1pt							
Propreté de l'exécution	1pt							
Respect du protocole d'application								
Respect des règles d'hygiène et de Sécurité et ergonomie	2 pts							
Total sur 10 points	/ 10 pts							

